

中华人民共和国黑色冶金行业标准

冷弯波形钢板

YB/T 5327—2006

(GB/T 6724—1986 调整)



Cold forming corrugated sheet

本标准适用于在连续辊式冷弯成型机组生产的波形钢板。

1 分类、代号

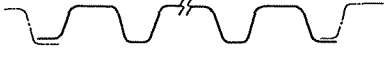
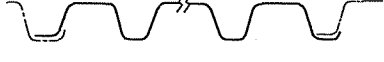


1.1 波形钢板按截面形状分为两类,其代号见表 1。

表 1

代 号	一个波的截面形状
A	
B	

1.2 波形钢板按截面边缘形状分为四类,其代号见表 2。

表 2

代 号	截面边缘形状
K	
L	
N	
R	

1.3 经双方协议,可供应其他截面形状及截面边缘形状的波形钢板。

2 尺寸、外形、重量

2.1 截面尺寸及允许偏差

2.1.1 截面形状与截面边缘形状组合的标注符号见图 1。

中华人民共和国国家发展和改革委员会 2006-07-27 发布

2006-10-11 实施

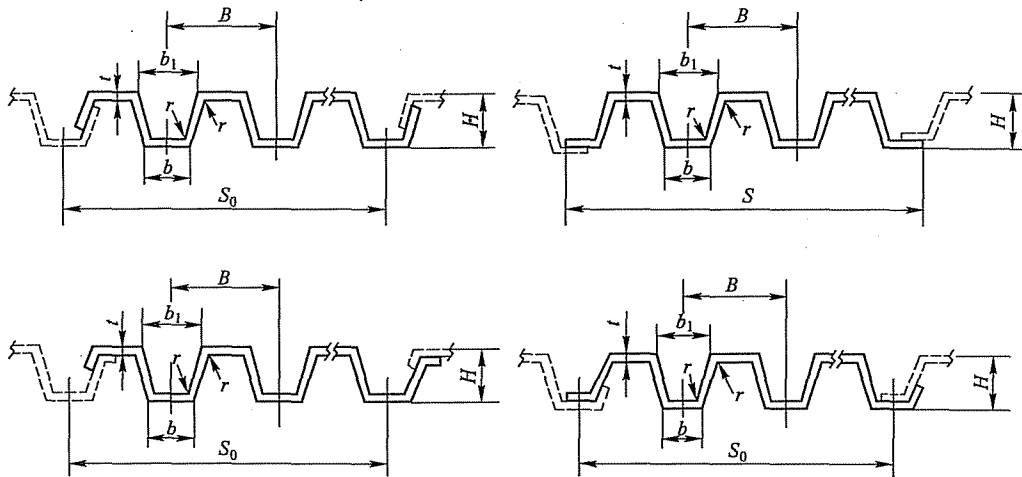


图 1

2.1.2 波形钢板截面尺寸及重量应符合表 3 的规定。

表 3

代号	尺寸,mm								断面积 cm ²	重量 kg/m
	高度 H	宽度		槽距 S	槽底尺寸 b	槽口尺寸 b ₁	厚度 t	内弯曲半径 r		
		B	B ₀							
AKA 15	12	370		110	36	50	1.5	1t	6.00	4.71
AKB 12	14	488		120	50	70	1.2		6.30	4.95
AKC 12		378							5.02	3.94
AKD 12	15	488		100	41.9	58.1	1.5		6.58	5.17
AKD 15		488							8.20	6.44
AKE 05	25	830	—	90	40	50	0.5		5.87	4.61
AKE 08							0.8		9.32	7.32
AKE 10							1.0		11.57	9.08
AKE 12							1.2		13.79	10.83
AKF 05							650		—	90
AKF 08	0.8	7.29	5.72							
AKF 10	1.0	9.05	7.10							
AKF 12	1.2	10.78	8.46							
AKG 10	30	690	—	96	38	58	1.0		9.60	7.54
AKG 16							1.6		15.04	11.81
AKG 20							2.0		18.60	14.60
ALA 08	50	—	800	200	60	74	0.8	9.28	7.28	
ALA 10							1.0	11.56	9.07	
ALA 12							1.2	13.82	10.85	
ALA 16							1.6	18.30	14.37	

续表 3

代号	尺寸,mm								断面积 cm ²	重量 kg/m			
	高度 <i>H</i>	宽 度		槽距 <i>S</i>	槽底尺寸 <i>b</i>	槽口尺寸 <i>b₁</i>	厚度 <i>t</i>	内弯曲半径 <i>r</i>					
		<i>B</i>	<i>B₀</i>										
ALB 12	50		614	204.7	38.6	58.6	1.2	1 <i>t</i>	10.46	8.21			
ALB 16							1.6		13.86	10.88			
ALC 08							40		60	0.8	7.04	5.53	
ALC 10										1.0	8.76	6.88	
ALC 12										1.2	10.47	8.22	
ALC 16										1.6	13.87	10.89	
ALD 08				205	50	70				0.8	7.04	5.53	
ALD 10										1.0	8.76	6.88	
ALD 12							1.2		10.47	8.22			
ALD 16							1.6		13.87	10.89			
ALE 08							92.5		112.5	0.8	7.04	5.53	
ALE 10										1.0	8.76	6.88	
ALE 12				1.2	10.47	8.22							
ALE 16				1.6	13.87	10.89							
ALF 12				204.7	90	110				1.2	10.46	8.21	
ALF 16										1.6	13.86	10.88	
ALG 08				60	—	614	205		50	70	0.8	7.49	5.88
ALG 10											80	100	1.0
ALG 12	1.2	11.17	8.77										
ALG 16	1.6	14.79	11.61										
ALH 08	75	600	200	58	65	0.8	8.42	6.61					
ALH 10						1.0	10.49	8.23					
ALH 12						1.2	12.55	9.85					
ALH 16						1.6	16.62	13.05					
ALI 08						73	0.8	8.38	6.58				
ALI 10								1.0	10.45	8.20			
ALI 12				1.2	12.52			9.83					
ALI 16				1.6	16.60			13.03					
ALJ 08				80	0.8			8.13	6.38				
ALJ 10								1.0	10.12	7.94			
ALJ 12						1.2	12.11	9.51					
ALJ 16						1.6	16.05	12.60					
ALJ 23	2.3	22.81	17.91										